



Un réseau



DES ÉCOLES PROCHES DE VOUS  
POUR ALLER PLUS LOIN

ÉCOLE DE GESTION ET DE COMMERCE DE BRIVE

# BACHELOR EGC

DIPLÔME VISÉ BAC+3



**INISUP**  
25 avenue Edouard Herriot  
CS 60247 - 19109 Brive Cedex 1  
[www.inisup.fr](http://www.inisup.fr)

un Campus



une seule façon de s'inscrire  
[www.parcoursup.fr](http://www.parcoursup.fr)

# ADMISSION

L'admission à l'EGC passe par un concours, un véritable déclic pour votre réussite professionnelle.

Le concours est ouvert, en 1<sup>ère</sup> année, aux candidats âgés de moins de 30 ans, bacheliers ou futurs bacheliers et en 2<sup>ème</sup> ou 3<sup>ème</sup> année, aux candidats titulaires d'un titre ou diplôme sanctionnant 2 années d'études supérieures.

## Choisir l'EGC, c'est pour vous la garantie...

✓ D'un diplôme visé bac+3 par le ministère de l'Enseignement supérieur de la Recherche et de l'Innovation «Diplôme supérieur en marketing, commerce et gestion». BO du 23.07.2020.

✓ D'une insertion professionnelle réussie : un bac+3 en poche pour se lancer dans la vie active ou poursuivre des études en master.

Le concours comment ça marche ?

Critères évalués :  
- Note écrite du Bac de français ;  
- Etude du dossier ;  
- Entretien de motivation ;  
- Echanges en anglais.

Votre admission est soumise à l'aval d'un jury qui se prononce en fonction des résultats obtenus.



Flashez le QR Code  
pour accéder au contenu

# PÉDAGOGIE

## 1<sup>ère</sup> et 2<sup>ème</sup> années

### La théorie

Les enseignements se répartissent autour de **4 blocs** :

- **STRATÉGIE MARKETING** : diagnostic marketing, communication, réseaux de distribution...

- **POLITIQUE COMMERCIALE** : plan d'actions commerciales, négociation...

- **GESTION BUDGÉTAIRE ET ANALYSE FINANCIÈRE** : comptabilité générale, gestion financière, suivi de l'activité...

- **MANAGEMENT** : gestion de projet, animation et gestion d'équipe...

### La pratique

Une politique soutenue de stages **pour devenir rapidement opérationnel** :

- **3 semaines de stage d'exécution** en 1<sup>ère</sup> année avant les vacances de Noël : premier contact avec l'entreprise, ce stage d'exécution consiste à expérimenter des tâches opérationnelles.

- **8 semaines d'action commerciale** en fin de 1<sup>ère</sup> année : Acquérir et développer des qualités commerciales en effectuant des missions de vente, de prospection, de conseil...

- **17 semaines à l'étranger** en fin de 2<sup>ème</sup> année : pendant 4 mois vous vous familiarisez avec le mode de vie, les mentalités, les méthodes de travail de l'entreprise et du pays d'accueil. Une occasion d'approfondir votre niveau en langue.

- **Business Games** en 3<sup>ème</sup> année.

## 3<sup>ème</sup> année

### Choisir une spécialisation

Une année répartie en :

→ **13 semaines de formation générale** (gestion, marketing, langues, ressources humaines...)

→ **4 semaines de spécialisation au choix** :

- **RESSOURCES HUMAINES** : juridique, financier, qualité et ressources humaines, gestion des emplois et compétences.

- **COMMERCE INTERNATIONAL** : marketing international, droit international, management des opérations de commerce international.

+ **20 semaines de stage de fin d'études** dans la spécialité choisie ou **spécialité entrepreneuriat** : aide à la création d'entreprise.

→ **En échange Erasmus** : dans les universités européennes partenaires (Cadix en Espagne, Furtwangen en Allemagne, Lodz en Pologne...).

## Les + EGC BRIVE

✓ **le tutorat en entreprise** : en réalisant une mission à long ou moyen terme, vous allez confronter la théorie de l'enseignement EGC avec la vie professionnelle et ainsi acquérir une réelle expérience (1 jour/semaine au cours de la 2<sup>ème</sup> année).

✓ **le challenge destination entreprise** : en 1<sup>ère</sup> année, vous avez l'opportunité de créer une entreprise virtuelle, en groupe. Vous travaillez sur un projet de création d'entreprise : étude, plans marketing et financier, approche juridique, commerciale, humaine...

✓ **l'association du Bureau Des Etudiants « Well'Com EGC »** organise et participe à des événements, des soirées, des week-end, des voyages d'études, des forums étudiants, des conférences, des oeuvres caritatives... Autant d'opportunités de constituer son réseau et de s'épanouir au sein de l'EGC.

✓ **Bourse au mérite** pour l'obtention des mentions Bien et Très Bien au Bac.

## Le Chargé des Relations Entreprises

Il est l'interlocuteur entre le stagiaire, l'entreprise et l'école.  
La mission du Chargé des Relations Entreprises est d'intégrer le stagiaire dans l'entreprise de façon opérationnelle, en travaillant ensemble sur un projet, au regard des besoins et des objectifs de chacun.  
Il accompagne le stagiaire dans sa recherche d'entreprise et tout au long des différents stages.



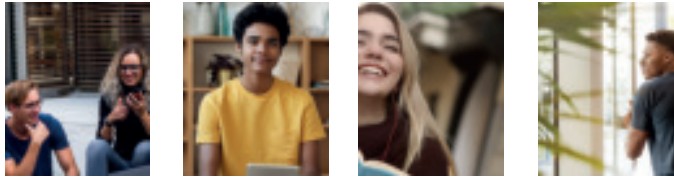
# NOUVEAU !

Des places sont disponibles pour une « rentrée décalée » prévue mi-janvier.

Modalités d'admission et d'inscription sur demande.

# VIE PROFESSIONNELLE

**L'EGC Brive, ce sont les professionnels qui en parlent le mieux !** Anciens étudiants épanouis dans leur vie professionnelle ou chefs d'entreprises ayant fait du tutorat, ils nous confient leur vision de l'EGC Brive.



**Quentin Ulmet** > diplômée EGC en 2019 / aujourd'hui Étudiant en Master DESMA à Grenoble IAE

« Pourquoi avoir choisi l'EGC ? Car je savais que cette école de taille humaine allait m'offrir toutes les opportunités dont j'avais besoin pour réaliser le métier de mes rêves.

C'est à la fois une formation professionnalisante, des expériences professionnelles enrichissantes et une activité extrascolaire très dynamique.

J'ai pu notamment réaliser un stage aux États Unis qui m'a permis de revenir bilingue, monter avec mon équipe sur la 2ème marche du podium du concours création d'entreprise.

L'EGC a été un tremplin idéal pour poursuivre mes études, grâce aux compétences acquises et me permet aujourd'hui de m'épanouir dans mon métier d'Acheteur. »

**Adrien Vauzou** > diplômé EGC en 2006 / 27<sup>ème</sup> promotion

« eune diplômé de l'EGC en 2006, j'intègre le milieu bancaire en tant que conseiller en clientèle privée pour la Banque Populaire suite à mon stage de fin d'étude dans une direction régionale dans l'ouest chez BNP Paribas. Ce stage a été révélateur du secteur d'activité dans lequel je souhaitais développer mon expertise. C'est ainsi qu'en 2007, je me spécialise dans le courtage en financement où j'exerce 7 ans dans le même cabinet. En 2014, face à une forte envie d'entreprendre, je décide de monter, avec une associée, un cabinet de financement indépendant en créant une marque de courtage à Brive.

J'ai un attachement particulier à cette école et je suis très soucieux d'ancrer mon activité dans l'économie locale. L'EGC est pour moi un véritable tremplin pour entreprendre et pour évoluer sur les différents postes de l'entreprise que ce soit dans une petite structure ou une multi-nationale. La force d'une Ecole de Commerce, comme celle de Brive, est d'être une structure à taille humaine. Profitant de l'expertise de la Chambre de Commerce et d'Industrie dont elle dépend, l'EGC permet aux étudiants d'avoir un lien direct avec les acteurs économiques de la région et ainsi monter en compétences pour mieux intégrer le marché de l'emploi ou une poursuite d'étude.

En tant que chef d'entreprise, aujourd'hui, j'accueille avec plaisir les stagiaires de l'EGC attirés par mon secteur d'activité. C'est ma contribution au passage de relais et à la pérennisation du lien entre les générations de l'EGC de Brive. »

**Léana Decros** > 23 ans. Diplômée en 2020 / 41<sup>ème</sup> promotion

Adjointe à la direction

« Après une année en faculté de langues, j'ai choisi d'intégrer l'EGC de Brive pour les cours qui étaient offerts mais surtout pour les stages proposés durant les trois années. En première année, je n'avais aucune idée de ce que je voulais faire plus tard et encore moins dans quel domaine. J'ai particulièrement aimé le « forum du tutorat » où plusieurs professionnels étaient présents et nous pouvions échanger sur des offres de stages. Grâce à l'école et ses nombreux stages, j'ai pu trouver le domaine qui me plaisait et créer mon propre réseau.

La principale force de cette formation est la proximité des intervenants avec les élèves, on se sent vraiment écoutés, valorisés et aidés.

Mais l'atout majeur reste le stage de fin d'études durant lequel l'école m'a permis d'aller au Canada pendant la durée de ce stage. J'étais adjointe en communication et je suis aujourd'hui au Canada depuis la validation de mon diplôme et je viens d'obtenir un poste d'adjointe à la direction. L'école m'a offert la chance d'aller au Canada et grâce à eux, en plus d'avoir un meilleur niveau d'anglais, je m'y suis installée! Merci à l'EGC pour cette belle opportunité. »

**Alexandra Pouget** > Tutrice

TTI, Inc. est une société américaine fondée en 1971 par M. Paul Andrews, spécialisée dans la distribution de composants électroniques, présente également en Europe. TTI est implantée en France depuis 1998.

« Je suis assistante de direction chez TTI France et lors de ma prise de poste, j'ai eu rapidement besoin d'aide et une des solutions qui s'est proposée à nous a été celle du tutorat !

Le tutorat permet à la fois de faire partager son expérience et correspond bien à mon besoin, dans le sens où la personne m'aide dans des tâches formatrices et me dégage ainsi du temps pour les projets à plus forte responsabilité. Le recrutement est essentiel et l'équipe d'encadrement de l'EGC a un rôle très important lors de la définition des besoins de l'entreprise et lors de la recherche du meilleur profil parmi les jeunes qui sont en formation.

Je pense que l'employabilité des jeunes issus de l'EGC est bonne, ils doivent parfaire leur expérience bien sûr, mais les bases acquises sont solides et ils bénéficient en plus d'une ouverture d'esprit initiée par l'école qui reste un atout.

Pour ma part j'essaie de leur montrer la réalité de l'entreprise avec un objectif de savoir-être et d'intégration adaptée, car au delà de la théorie, je souhaite leur inculquer ce que j'appelle "l'humain"... ».



## Contacts

### INISUP

**25 avenue Edouard Herriot  
CS 60247  
19109 Brive Cedex 1**

*Arnaud Duparcq*  
05 55 18 94 38

*Laurence Neuvic*  
05 55 18 94 27

**[inisup@correze.cci.fr](mailto:inisup@correze.cci.fr)**

L'Ecole de Gestion et de Commerce de Brive appartient au Réseau National des Ecoles de Gestion et de Commerce, réseau composé de 19 campus fortement ancrés dans leur région qui ont pour principaux atouts :

- l'appartenance aux Chambres de Commerce et d'Industrie, 2<sup>ème</sup> formateur en France,
- une formation en 3 ans post bac, Bachelor,
- un diplôme visé bac+3 par le ministère de l'Enseignement supérieur de la Recherche et de l'Innovation «Diplôme supérieur en marketing, commerce et gestion». BO du 23.07.2020.
- une charte qualité. INISUP, le centre de formation et de gestion des compétences de la CCI Corrèze, est certifié ISO 9001,
- la capacité à adapter les contenus pédagogiques aux évolutions des entreprises,
- une forte implication des PME locales dans l'enseignement, les offres de stages et les débouchés proposés,
- la proximité des formateurs et un suivi individualisé de chaque étudiant,
- l'implication du Réseau des anciens (jury, témoignages...)

TARIF : Nous consulter